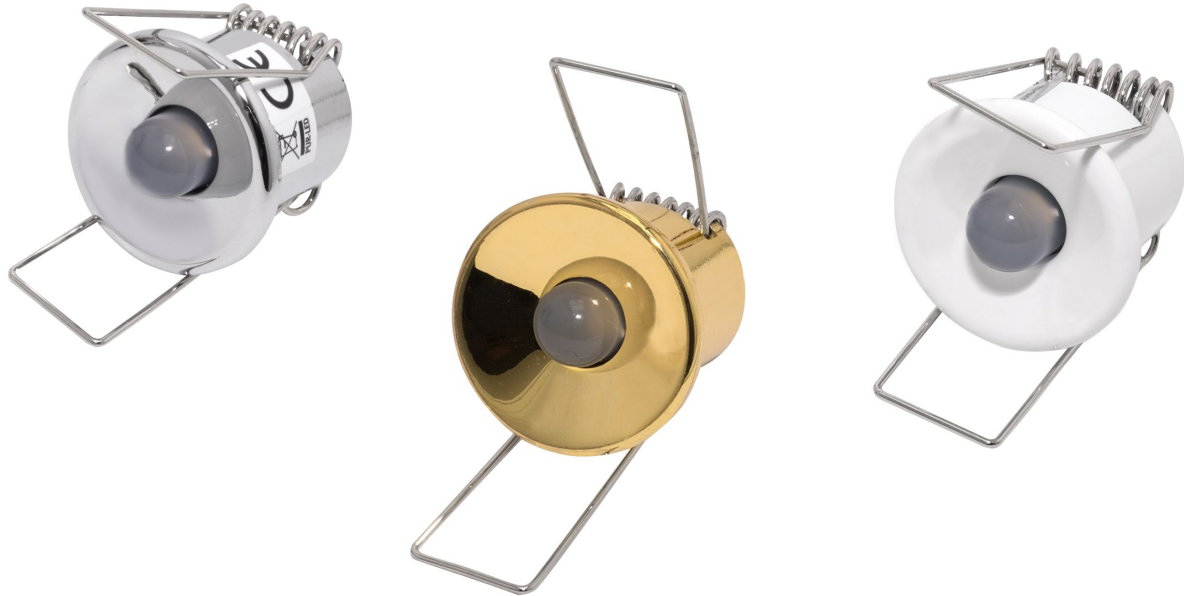


# DATENBLATT

Sternenhimmel-Leuchte Juno kaltweiß

12 Vdc, 0,5 W



## Allgemeine Daten

Art.Nr.: 5705671

## Produktmerkmale und -eigenschaften

Einbauleuchte als LED Effektlicht für den Wohnbereich

Zur Gestaltung von LED Sternenhimmeln. Wasserdicht vergossen.

# DATENBLATT

Sternenhimmel-Leuchte Juno kaltweiß

12 Vdc, 0,5 W



## TECHNISCHE DATEN

<b>Type:</b>	G4 (gx5.3) Einbaurahmen inkl. LED Leuchtmittel und Anschlussleitung 500 mm
<b>LED:</b>	1 x 10 mm 4-CHIP LED

### Elektrische Daten

Betriebsspannung:	12 Vdc
Nennleistung:	0,5 W
kWh / h:	0,5 kWh / 1000 h

### Lichttechnische Daten

Nomineller Nutzlichtstrom:	5-7 lm
Lichtfarbe und Farbtemperatur:	kaltweiß ca. 6.000 K
sichtbarer Winkel:	120° diffus blendfrei / 25° klar

### Lebensdauer

Nennlebensdauer:	30.000 h
Bemessungslebensdauer:	30.000 h
Lampenlichtstromerhalt am Ende der Nennlebensdauer:	70%
Zahl der Schaltzyklen bis zum Ausfall:	> 1.000.000

### Abmessungen & Gewicht

Durchmesser Einbauring:	25 mm
Einbautiefe:	25 mm
Abschlussring / Front:	30 mm
Anschlusskabel:	ca. 0,5m
Gehäusefarbe:	chrom-silber, gold oder weiß

# DATENBLATT

Sternenhimmel-Leuchte Juno kaltweiß

12 Vdc, 0,5 W



## Sicherheitshinweise

Die Installation der LED-Lampen darf nur unter Beachtung aller gültigen Vorschriften und Normen durch eine zugelassene Elektrofachkraft erfolgen.

Lesen Sie sich vor Inbetriebnahme der LED-Technik das Datenblatt sorgfältig durch.

Polung beachten! Bei falscher Polung erfolgt keine Lichtemission.

Beachten Sie die maximale Leistung der Ihnen zur Verfügung stehenden Spannungsversorgung.

Die angegebene Versorgungsspannung darf nicht überschritten werden.

Es ist auf eine ausreichende Kühlung zu achten! Eine Überschreitung der maximalen Betriebstemperatur wird die Lebensdauer reduzieren und zu einem vorzeitigen Ausfall führen. Beachten Sie hierzu den Punkt **Temperaturen**.

Produktänderungen erfordern Rücksprache mit PUR-LED Technik.

Aufgrund des komplexen Herstellungsprozesses von LEDs stellen die angegebenen Werte nur rein statistische Größen dar, die nicht zwingend den tatsächlichen Parametern jeder einzelnen LED, welche von den typischen Werten abweichen kann, entsprechen. Änderungen und Irrtümer vorbehalten. Vergewissern Sie sich, dass Sie immer den neuesten Stand verwenden.

PUR-LED® ist nicht verantwortlich für Schäden oder Unfälle, die durch fehlerhaftes Anschließen oder unsachgemäßen Gebrauch des Artikels entstehen. Änderungen und Irrtümer vorbehalten.